

IL FEMMINILE DEL *CORRIERE DELLA SERA*

# io

donna

STORIA DI COPERTINA  
LA BUONA, LA "BRUTA" E LA CATTIVA

## CARRIE ANNE MOSS

E LE ALTRE DI MATRIX

### COSTUME

QUELLE CHE HANNO  
SEMPRE SONNO

### ANNIVERSARI

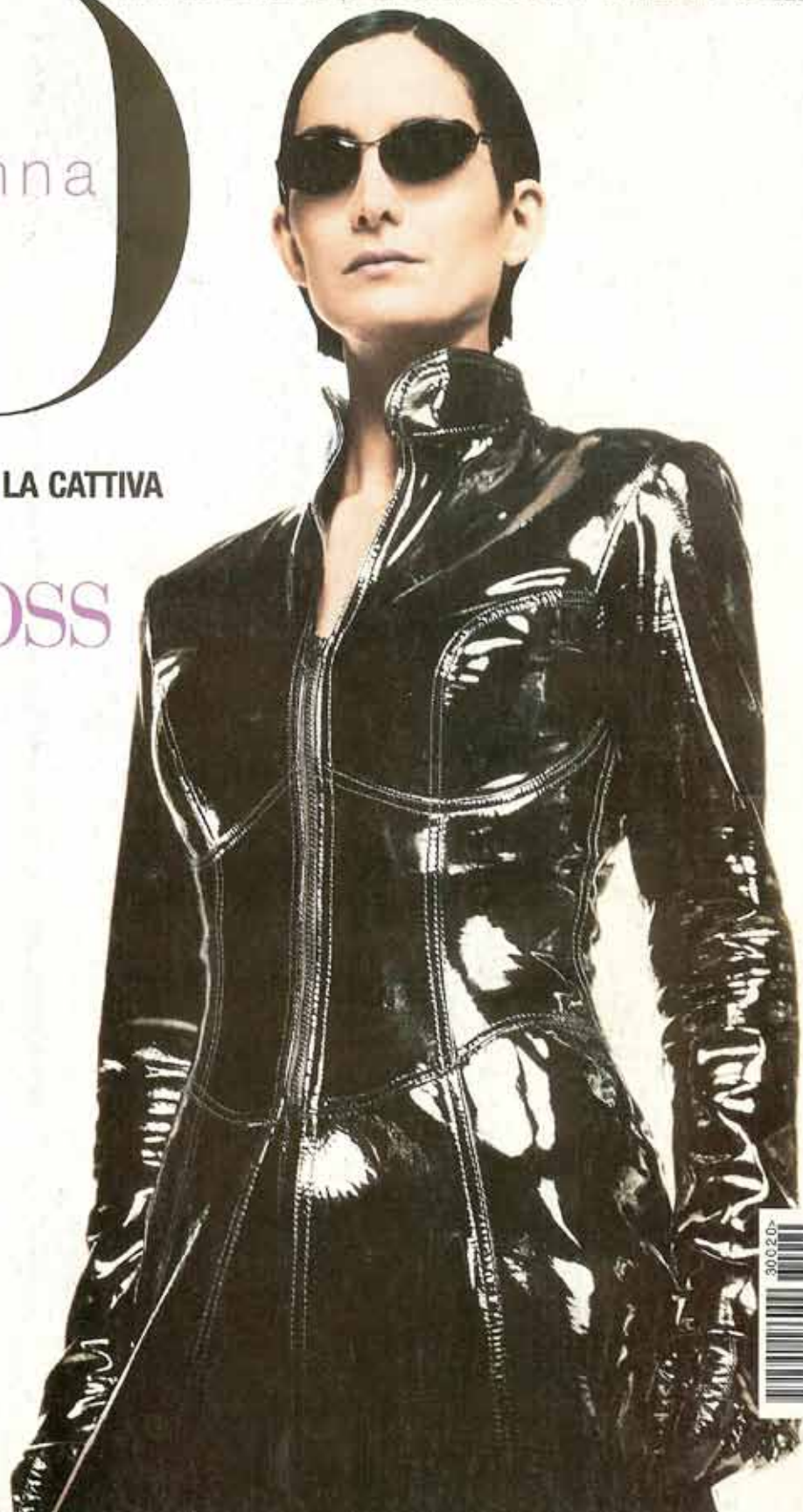
PER I TRECENTO ANNI  
DI S. PIETROBURGO LE  
FOTO ESCLUSIVE DELLA  
CAMERA D'AMBRA

### ISRAELE-PALESTINA

NON C'È PACE  
SOTTO IL MURO

## MODA

invito  
al ballo

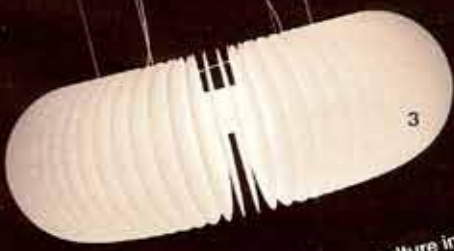


# EFFETTO PLISSÉ

SEMBRANO ORIGAMI. INVECE SONO  
SCATOLE IN PORCELLANA, SCULTURE  
DI CERAMICA E LAMPADE IN LEGNO



marcocarininteriordes



- 1. Vase, sculture in ceramica, design Dick van Hoff, su ordinazione (EKWC).
- 2. BS, lampada in legno ad anelli concentrici, design Silvio Bilangione (Albis Fumagalli).
- 3. Love, lampada a sospensione in alluminio e metacrilato, design Marco Carini e Davide Groppi (Davide Groppi, 648 €).
- 4. Scatole in porcellana, design Kelly Hoppen (Wedgwood, da 31 €).
- 5. Top Pot, vaso effetto fisarmonica: togliendo il tappo alla base si riempie d'aria e si allunga. In polietilene, design Ron Arad (Serralunga, 722 €).
- 6-7. Sky, vasi in carta riciclata (K&S Italia, da 52 €).
- 8. Eufronio, vaso in polietilene, design Paolo Rizzato (Serralunga, 486 €).